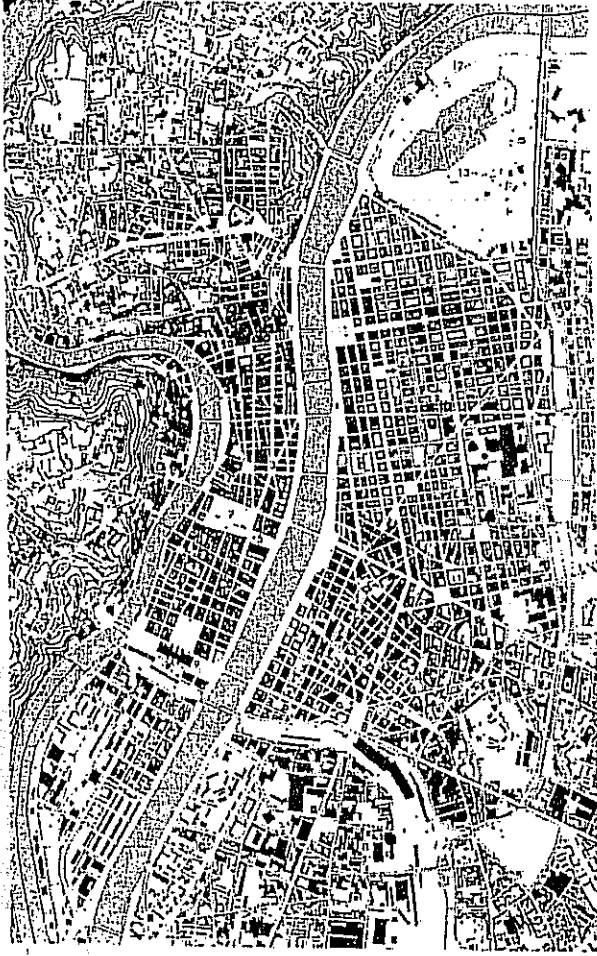
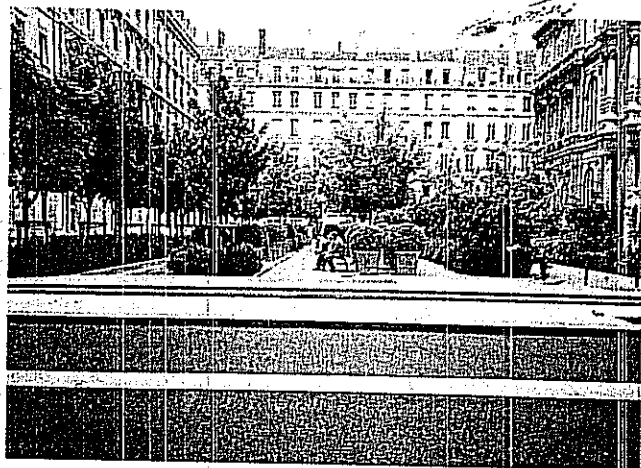
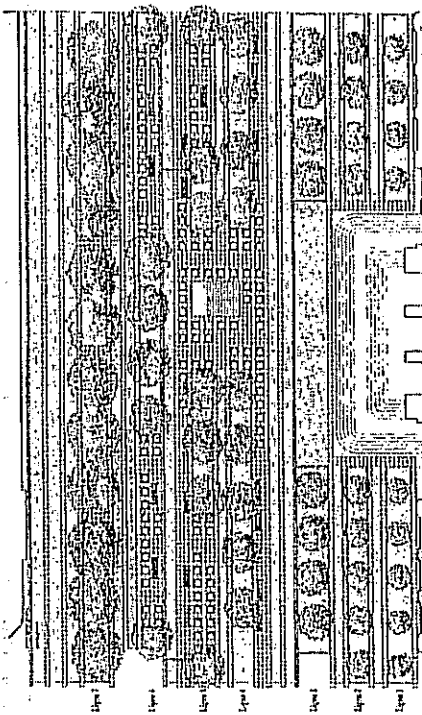


ali vardar lyon'un meydanları

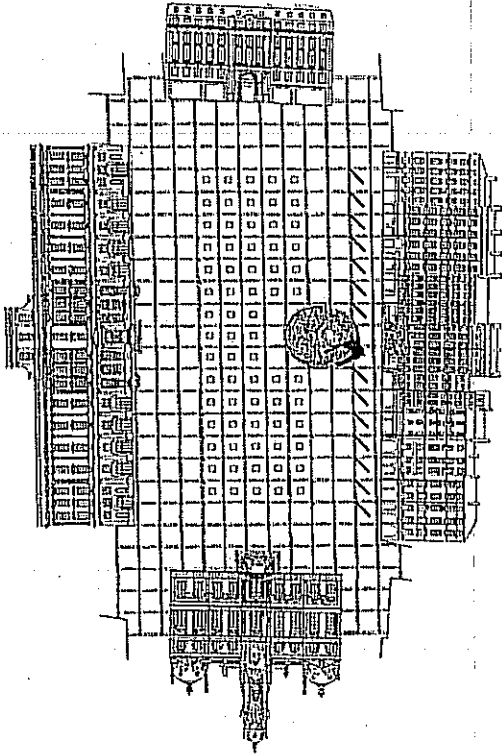


1989'da seçilen, kentsel gelişmeden sorumlu belediye meclis üyesi Henry Chabert "kamu mekanlarının kalitesi, bir kentteki sosyal yaşamın kalitesinin de göstergesidir" diyerek, şehir merkezinde bir dizi meydan tasarımı başlatıyor. Kent kültürüne ve önemli katkıların hedeflendiği bu projenin ilk aşamasında çeşitli planlar hazırlanıyor. Kent akarsularını değerlendiren "su alanları planı", kentsel kamu mekanlarını ele alan "kamu alanları planı", "ışıklandırma planı", "kamu ulaşımını geliştirme programı" bunlardan bazıları.

Sadece plan yapmakla kalınmayıp, bu planları uygulayacak, farklı belediyelere bağlı teknik birimlerin arasındaki organizasyon sağlanmasına özel önem verilmiş. Çalışmalar çerçevesinde 5 yıllık bir süre içinde yaklaşık 100 kadar "önlem" uygulanmış. Projelerin ağırlık noktasını, iki nehir arasında kalan tarihi yarımada'nın kamuya açık dış mekanlarının bir eylem planı çerçevesinde yeniden düzenlenmesi oluşturmuş. Bir taraftan arabalar tarihi yarımada'nın dışına, ya da kenarına atılırken, diğer taraftan -çoğu meydanların altında olmak üzere- 3000 araçlık yeraltı otopark yeri yaratılmış. Meydan ve çok katlı yeraltı otopark düzenlemelerinde sanatçılarla birlikte çalışılmış. Bu uygulamalar sadece Fransa'dakilerce değil, tüm Avrupa'daki planlarcaya ilgiyle izleniyor.

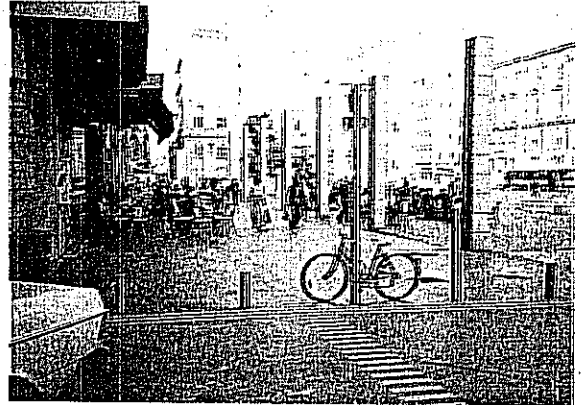
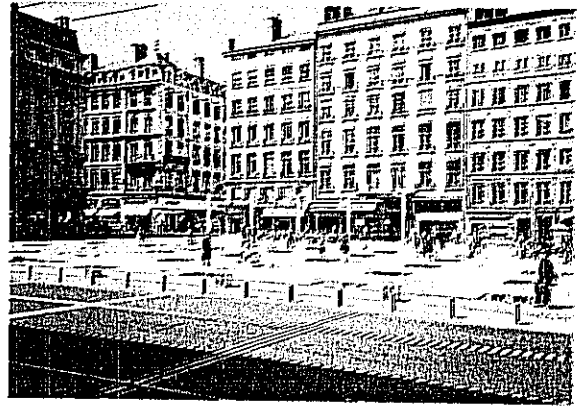
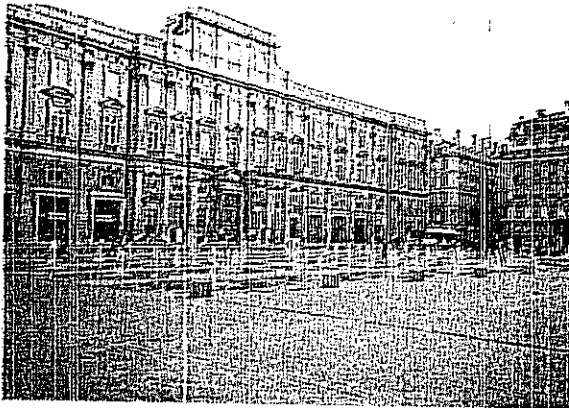


Borsa Meydanı



Place des Terreaux

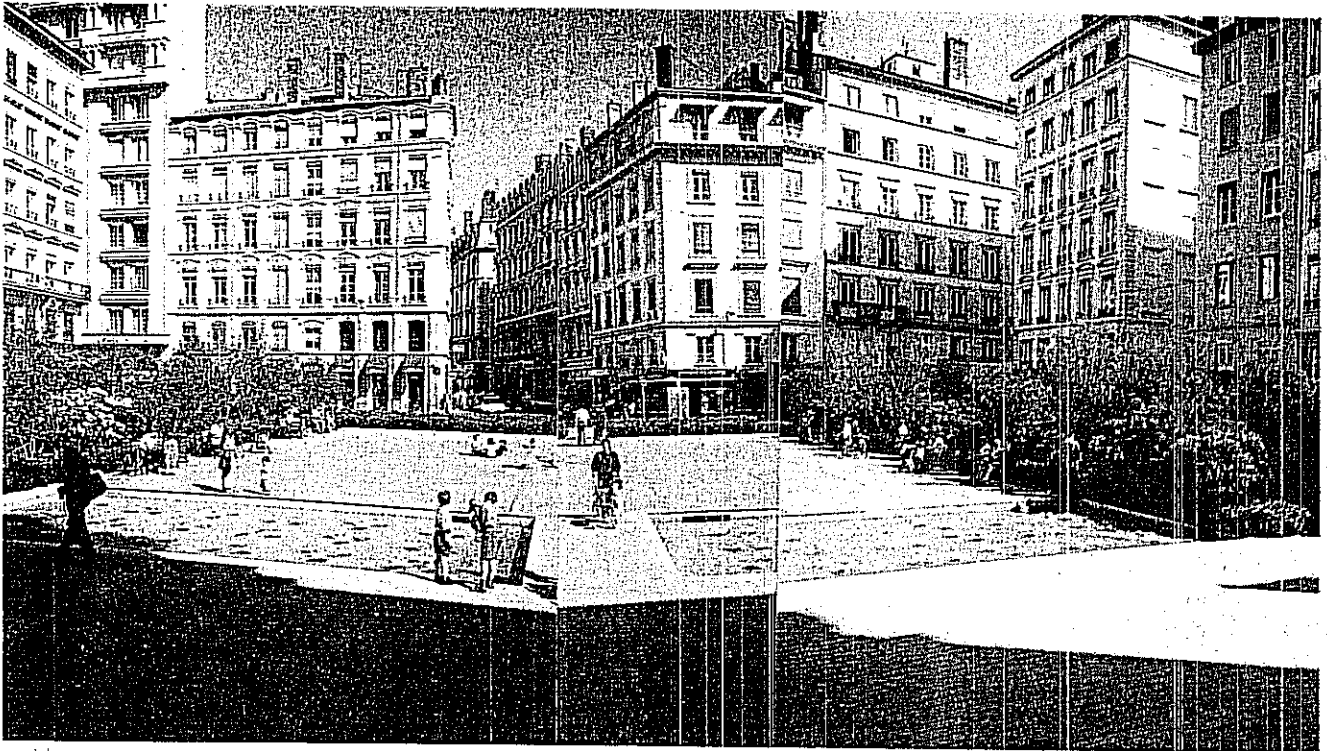
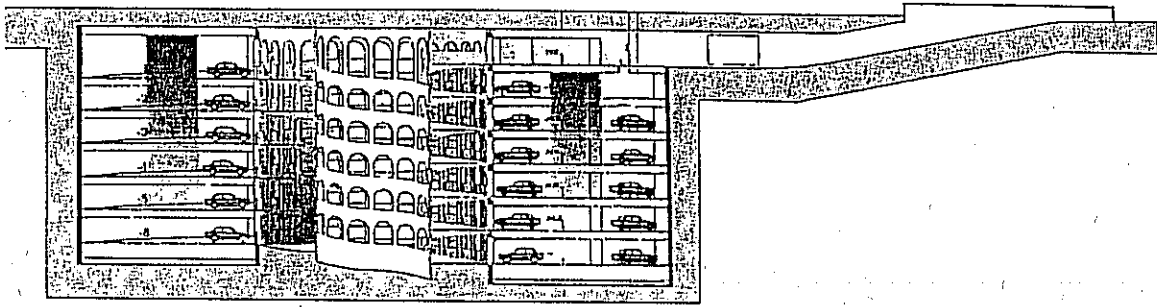
1991'de yapılan yarışma sonucu, Daniel Buren ve Christian Drevet tarafından düzenlenmiş. Bilindiği gibi D. Buren Paris'teki tartışmalı Palais Royal'ı da tasarlamıştı. Meydan tarihi yapıların ortasında bulunuyor. Bir tarafında eski belediye binası yer alırken, bir tarafında da Saint Pierre Sarayı var. Eski belediye binası şimdi sadece resmi törenler için kullanılıyor. Saint Pierre Sarayı ise onarıldıktan sonra Fransa'nın ikinci büyük müzesini barındırıyor. Palais Saint Pierre'in cephesindeki pilastrlardan hareketle meydanın yer döşemesinin kare strüktürü oluşturulmuş. Pilastrların karşılığı olarak meydanın diğer tarafına sütunlar konmuş. Yer karelerinin ortalarında yer alan fiskiyeler meydanı zaman zaman bir su aynasına çeviriyor. Alanın altında bulunan otopark ve otoparkın müze girişi, özellikle ışıklandırma-sanatçılar tarafından özenle düzenlenmiş. Yer altı garajı inşasında çıkan tarihi eserler de girişte sergileniyor.



PLANLAMA 97/2

Tiyatro Meydanı

Place des Célestins 19 yüzyıldan kalma küçük tiyatronun önünde, kentin merkezi ama sakin bir kesiminde yer alıyor. Düzenlemeyi peyzajcı Michel Desvigne ve Christine Dalnoky yapmışlar. Tiyatroya ahşap kaplı bir meydan geçilerek, sığ havuzun üzerindeki iskeleden (köprüden) geliniyor. Bu huzurlu parkın altında altı katlı 470 araçlık bir yer altı garajı bulunuyor. Kentsel meydanların aynı zamanda yeşil alan işlevi görebildiklerini gösteren bir örnek.



lyon'da bir gelişme bölgesi ali vardar

Mezbahadan Bilim Parkına Lyon - Gerland

Lyon'un güneyinde Saone ve Rhone nehirlerinin birleştiği bölgede 1980'lerden beri Lyon kentinin en önemli kentsel geliştirme projesi gerçekleştiriliyor. Eski kent mezbaha kompleksinin, konut, işyeri ve spor alanlarının yer aldığı bölge "ZAC" (ön anlaşmalı düzenleme bölgesi) süreci içinde kente yeniden kazandırılıyor. Bu bölgenin en önemli yapısı Tony Garnier (ütüpik önerisi ideal endüstri kentini hatırlayalım-1904-) tarafından 1909-1914 yılları arasında planlanıp inşa edilen mezbahanın "hal" yapısı. Bu devasa tarihi yapı, 20.yüzyıl başından kalan endüstri

yılında 20.000 kişilik konser ve toplantı salonuna dönüştürülerek, kentsel gelişme alanının cazibe merkezlerinden biri olmuş.

Gerland'da 2010 yılında 50.000 kişinin oturacağı, 40.000 kişinin çalışacağı hesaplanıyor. Kısmen uygulanmış proje çerçevesinde, kent metrosu buralara kadar uzatılacak; yeni konutlar inşa edilecek; eski konutlar onarılacak; yeni bir bilim parkının da dahil olduğu modern iş yerleri yaratılacak; nehir üzerine yeni bir yat limanı inşa edilecek; buna bağlı olarak yeşil alanlar ve konaklama tesisleri geliştirilecek. Bilim parkına yerleşecek işyerleri özel bir komisyonca seçiliyor. 1990'ların başında tamamlanan 2000 öğrencilik modern uluslararası ilk, orta eğitim okulu (Cité Scolaire Internationale) havadan görünüşte soru işaretini andıran formuyla, Gerland'daki modern in öncü projelerinden

