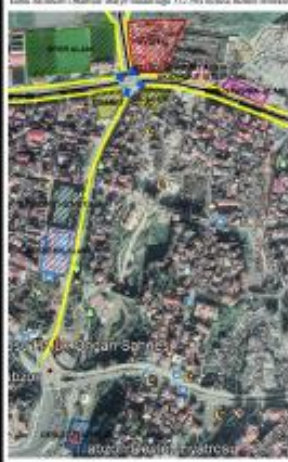
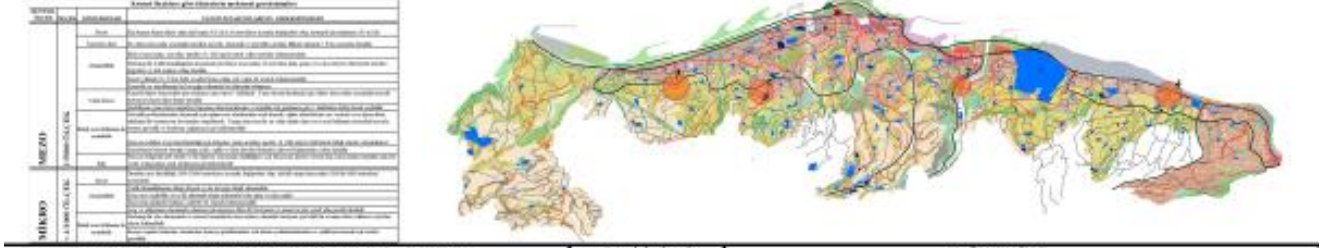


# ŞEYDA SÜTLÜ

4000 BİTİRME ÇALIŞMASI "BİR ARAZI KULLANIM TÜRÜ OLARAK İTFAİYENİN YERSEÇİMİ"		
TABLO 6: KENTSEL ÖLÇEKLERE GÖRE İTFAİYELERİN MEKANSAL GEREKSİNİMLERİ		KENTSEL ÖLÇEKLERE GÖRE İTFAİYELERİN MEKANSAL GEREKSİNİMLERİNİN MEVCUT DURUM ÜZERİNDEN DEĞERLENDİRİLMESİ
<p>Her sayfa ve sayfa arası bir kentsel ölçekteki yerleşim alanları göstermektedir. Kentsel ölçekteki yerleşim alanları, her sayfa ve sayfa arası bir kentsel ölçekteki yerleşim alanları göstermektedir. Kentsel ölçekteki yerleşim alanları, her sayfa ve sayfa arası bir kentsel ölçekteki yerleşim alanları göstermektedir.</p> <p><b>Kentsel ölçekteki yerleşim alanlarının mekansal gereksinimleri</b></p>		
KENTSEL ÖLÇEK	ÖLÇEK	GÖSTERGELER
MEZO	1:5000 ÖLÇEK	YANGIN İTANISYONLARININ GEREKSİNİMLERİ
		Yerleşim alanı
		Yerleşim alanı
		Yerleşim alanı
		Yerleşim alanı
MIKRO	1:1000 ÖLÇEK	Yerleşim alanı
		Yerleşim alanı
		Yerleşim alanı
		Yerleşim alanı
		Yerleşim alanı



## 4000 BİTİRME ÇALIŞMASI "BİR ARAZI KULLANIM TÜRÜ OLARAK İTFAİYENİN YERSEÇİMİ" ALTERNATİF ALANLARIN ELENMESİ VE YERSEÇİMİNİN YAPILMASI



ALTERNATİF İTANISYONUN 5 DAKIKA TEPEK BİRİMİNDE KAPSAMLI ALAN	ÇEVRE İLİŞKİLERİ	DEĞERLENDİRME
<p>ALTERNATİF İTANISYONUN 5 DAKIKA TEPEK BİRİMİNDE KAPSAMLI ALAN</p>		<p>"1. Alternatif 4 ila 5 ila 20 metreden geniş bir araziyi kapsayan bölgededir. Ayrıca büyük arazi dışındaki ve her yönde yerleşim alanlarıdır.</p> <p>"Çevresel problemlerinden kaçınmak için uygun tesis alanlarından uzak konumlandırılmalıdır.</p> <p>"Eyalet sınırı ile arazi alanı 4,21 km<sup>2</sup>'dir.</p> <p>"Mevcut ila 5 ila 20 metreden geniş bir alanı kapsayan bölgededir. Ayrıca büyük arazi dışındaki ve her yönde yerleşim alanlarıdır.</p> <p>"İtfaie alanı yaklaşık 3.000 ile 5.000 metrekare arasında, 1. Alternatif itaie için arazi büyüklüğü 1.000 m<sup>2</sup>'dir. Yerleşim alanı yaklaşık 100 m<sup>2</sup>'dir.</p>
<p>ALTERNATİF İTANISYONUN 5 DAKIKA TEPEK BİRİMİNDE KAPSAMLI ALAN</p>		<p>"2. Alternatif 4 ila 5 ila 20 metreden geniş bir araziyi kapsayan bölgededir. Ayrıca büyük arazi dışındaki ve her yönde yerleşim alanlarıdır.</p> <p>"Çevresel problemlerinden kaçınmak için uygun tesis alanlarından uzak konumlandırılmalıdır.</p> <p>"Eyalet sınırı ile arazi alanı 3,65 km<sup>2</sup>'dir.</p> <p>"Mevcut ila 5 ila 20 metreden geniş bir alanı kapsayan bölgededir. Ayrıca büyük arazi dışındaki ve her yönde yerleşim alanlarıdır.</p> <p>"İtfaie alanı yaklaşık 3.000 ile 5.000 metrekare arasında, 2. Alternatif itaie için arazi büyüklüğü 16.000 m<sup>2</sup>'dir. Yerleşim alanı yaklaşık 100 m<sup>2</sup>'dir.</p>
<p>ALTERNATİF İTANISYONUN 5 DAKIKA TEPEK BİRİMİNDE KAPSAMLI ALAN</p>		<p>"3. Alternatif 4 ila 5 ila 20 metreden geniş bir araziyi kapsayan bölgededir. Ayrıca büyük arazi dışındaki ve her yönde yerleşim alanlarıdır.</p> <p>"Çevresel problemlerinden kaçınmak için uygun tesis alanlarından uzak konumlandırılmalıdır.</p> <p>"Eyalet sınırı ile arazi alanı 3,24 km<sup>2</sup>'dir.</p> <p>"Mevcut ila 5 ila 20 metreden geniş bir alanı kapsayan bölgededir. Ayrıca büyük arazi dışındaki ve her yönde yerleşim alanlarıdır.</p> <p>"İtfaie alanı yaklaşık 3.000 ile 5.000 metrekare arasında, 3. Alternatif itaie için arazi büyüklüğü 18.000 m<sup>2</sup>'dir. Yerleşim alanı yaklaşık 100 m<sup>2</sup>'dir.</p>
<p>ALTERNATİF İTANISYONUN 5 DAKIKA TEPEK BİRİMİNDE KAPSAMLI ALAN</p>		<p>"4. Alternatif 4 ila 5 ila 20 metreden geniş bir araziyi kapsayan bölgededir. Ayrıca büyük arazi dışındaki ve her yönde yerleşim alanlarıdır.</p> <p>"Çevresel problemlerinden kaçınmak için uygun tesis alanlarından uzak konumlandırılmalıdır.</p> <p>"Eyalet sınırı ile arazi alanı 3,84 km<sup>2</sup>'dir.</p> <p>"Mevcut ila 5 ila 20 metreden geniş bir alanı kapsayan bölgededir. Ayrıca büyük arazi dışındaki ve her yönde yerleşim alanlarıdır.</p> <p>"İtfaie alanı yaklaşık 3.000 ile 5.000 metrekare arasında, 4. Alternatif itaie için arazi büyüklüğü 6.21 km<sup>2</sup>'dir. Yerleşim alanı yaklaşık 100 m<sup>2</sup>'dir.</p>





# BERKE LEVENT KÜÇÜK



## KARADENİZ TEKNİK ÜNİVERSİTESİ MİMARLIK FAKÜLTESİ ŞEHİR VE BÖLGE PLANLAMA BÖLÜMÜ 2017-2018 BAHAR YARIYILI BİTİRME TEZİ - FINAL JÜRİ BİSİKLET BİLGİ PAFTASI

**KENTSEL ULAŞIM PLANLAMASI:** Kentleşme süreci, kentsel yaşamı yönlendiren ve düzenleyen bir araçtır. Kentleşme süreci, kentsel yaşamı yönlendiren ve düzenleyen bir araçtır. Kentleşme süreci, kentsel yaşamı yönlendiren ve düzenleyen bir araçtır.

**KENT İÇİ ULAŞIMDA BİSİKLET:** Modern yaşamın en önemli sorunlarından biri olan ulaşım sorunu, kentleşme süreciyle birlikte ortaya çıkmıştır. Bisiklet, bu sorunu çözmek için en uygun araçtır.

- Kent içi ulaşım amacı:** İstisna dışında her türlü ulaşım için en uygun araçtır.
- Spor amaçlı:** Sağlık ve fitness için en uygun araçtır.
- Eğlence-Hobi amaçlı:** Dinlenme ve eğlenme için en uygun araçtır.
- Çocuklar için:** Çocukların ulaşımını kolaylaştıran en uygun araçtır.
- Yaşlılar için:** Yaşlıların ulaşımını kolaylaştıran en uygun araçtır.

### BİSİKLETİN KENT İÇİ ULAŞIMA KATKILARI



### DÜNYA KENTLERİNDEN ÖRNEKLER

**NEW YORK**

**NEW YORK** şehrinin kentsel ulaşım sistemini güçlendiren en önemli araçtır. Kentleşme süreciyle birlikte ortaya çıkan ulaşım sorunu, bisikletle çözülmüştür.

**NEW YORK** şehrinin kentsel ulaşım sistemini güçlendiren en önemli araçtır. Kentleşme süreciyle birlikte ortaya çıkan ulaşım sorunu, bisikletle çözülmüştür.



### TERİMLER

<b>AYIRICILI BİSİKLET YOLU</b> <p>Ayırıcılı bisiklet yolu, diğer araçlarla karışık olarak kullanılmayan, sadece bisikletler için ayrılmış bir yoldur. Bu tür yollar, bisikletçilerin güvenliğini artırır ve trafik akışını hızlandırır.</p>	<b>AYIRICISIZ BİSİKLET YOLU</b> <p>Ayırıcısız bisiklet yolu, diğer araçlarla karışık olarak kullanılan bir yoldur. Bu tür yollar, bisikletçilerin güvenliğini azaltır ve trafik akışını yavaşlatır.</p>	<b>YEŞİL SİSTEMLERDE BİSİKLET YOLU</b> <p>Yeşil sistemlerde bisiklet yolu, yeşil alanlarla entegre edilmiş bir yoldur. Bu tür yollar, bisikletçilerin güvenliğini artırır ve trafik akışını hızlandırır.</p>	<b>SİNYALİZASYON ELEMANLARI</b> <p>Trafik ışıkları, bisikletçilerin güvenliğini artırır ve trafik akışını hızlandırır. Bisikletler için özel sinyaller kullanılmalıdır.</p>
<b>BEKLEME ALANLARI</b> <p>Bekleme alanları, bisikletçilerin güvenliğini artırır ve trafik akışını hızlandırır. Bekleme alanları, bisikletçilerin güvenliğini artırır ve trafik akışını hızlandırır.</p>	<b>OTOBÜS-BİSİKLET PAYLAŞIMLI YOLU</b> <p>Otobüs-bisiklet paylaşımli yolu, otobüsler ve bisikletler için ayrılmış bir yoldur. Bu tür yollar, bisikletçilerin güvenliğini artırır ve trafik akışını hızlandırır.</p>	<b>BİSİKLET PARKLARI</b> <p>Bisiklet parkları, bisikletçilerin güvenliğini artırır ve trafik akışını hızlandırır. Bisiklet parkları, bisikletçilerin güvenliğini artırır ve trafik akışını hızlandırır.</p>	<b>YATAY VE DÜŞEY İŞARETLEMELER</b> <p>Yatay ve düşey işaretlemeler, bisikletçilerin güvenliğini artırır ve trafik akışını hızlandırır. Yatay ve düşey işaretlemeler, bisikletçilerin güvenliğini artırır ve trafik akışını hızlandırır.</p>

DANIŞMAN: Doç. Dr. Sanem ÖZEN TURAN 323731-Berke Levent KÜÇÜK



## KARADENİZ TEKNİK ÜNİVERSİTESİ MİMARLIK FAKÜLTESİ ŞEHİR VE BÖLGE PLANLAMA BÖLÜMÜ 2017-2018 BAHAR YARIYILI BİTİRME TEZİ - FINAL JÜRİ TRABZON ORTAHİSAR İLÇESİ BİSİKLETLİ ULAŞIM SİSTEMİ GÖZERGELERİ



<b>ŞAHİT BEKLEME VE YÜRÜME YOLU</b> <p>Şahit bekleme ve yürüme yolu, bisikletçilerin güvenliğini artırır ve trafik akışını hızlandırır. Şahit bekleme ve yürüme yolu, bisikletçilerin güvenliğini artırır ve trafik akışını hızlandırır.</p>	<b>KTİ KAVIYU KAMPUSU SAĞIR TERİMLERİ</b> <p>KTİ Kavrayu Kampüsü Sağır Terimleri, bisikletçilerin güvenliğini artırır ve trafik akışını hızlandırır. KTİ Kavrayu Kampüsü Sağır Terimleri, bisikletçilerin güvenliğini artırır ve trafik akışını hızlandırır.</p>	<b>TAKIYU ÇADDESİ</b> <p>Takiyu Çaddeesi, bisikletçilerin güvenliğini artırır ve trafik akışını hızlandırır. Takiyu Çaddeesi, bisikletçilerin güvenliğini artırır ve trafik akışını hızlandırır.</p>	<b>TAKIYU ÇADDESİ</b> <p>Takiyu Çaddeesi, bisikletçilerin güvenliğini artırır ve trafik akışını hızlandırır. Takiyu Çaddeesi, bisikletçilerin güvenliğini artırır ve trafik akışını hızlandırır.</p>	<b>TAKIYU ÇADDESİ</b> <p>Takiyu Çaddeesi, bisikletçilerin güvenliğini artırır ve trafik akışını hızlandırır. Takiyu Çaddeesi, bisikletçilerin güvenliğini artırır ve trafik akışını hızlandırır.</p>
<b>ŞAHİT BEKLEME VE YÜRÜME YOLU</b> <p>Şahit bekleme ve yürüme yolu, bisikletçilerin güvenliğini artırır ve trafik akışını hızlandırır. Şahit bekleme ve yürüme yolu, bisikletçilerin güvenliğini artırır ve trafik akışını hızlandırır.</p>	<b>KTİ KAVIYU KAMPUSU SAĞIR TERİMLERİ</b> <p>KTİ Kavrayu Kampüsü Sağır Terimleri, bisikletçilerin güvenliğini artırır ve trafik akışını hızlandırır. KTİ Kavrayu Kampüsü Sağır Terimleri, bisikletçilerin güvenliğini artırır ve trafik akışını hızlandırır.</p>	<b>TAKIYU ÇADDESİ</b> <p>Takiyu Çaddeesi, bisikletçilerin güvenliğini artırır ve trafik akışını hızlandırır. Takiyu Çaddeesi, bisikletçilerin güvenliğini artırır ve trafik akışını hızlandırır.</p>	<b>TAKIYU ÇADDESİ</b> <p>Takiyu Çaddeesi, bisikletçilerin güvenliğini artırır ve trafik akışını hızlandırır. Takiyu Çaddeesi, bisikletçilerin güvenliğini artırır ve trafik akışını hızlandırır.</p>	<b>TAKIYU ÇADDESİ</b> <p>Takiyu Çaddeesi, bisikletçilerin güvenliğini artırır ve trafik akışını hızlandırır. Takiyu Çaddeesi, bisikletçilerin güvenliğini artırır ve trafik akışını hızlandırır.</p>

DANIŞMAN: Doç. Dr. Sanem ÖZEN TURAN 323731-Berke Levent KÜÇÜK