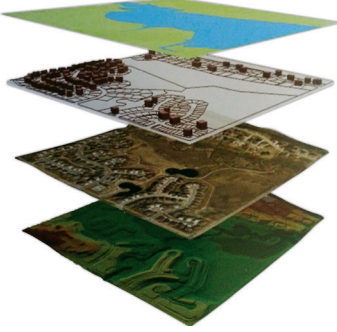
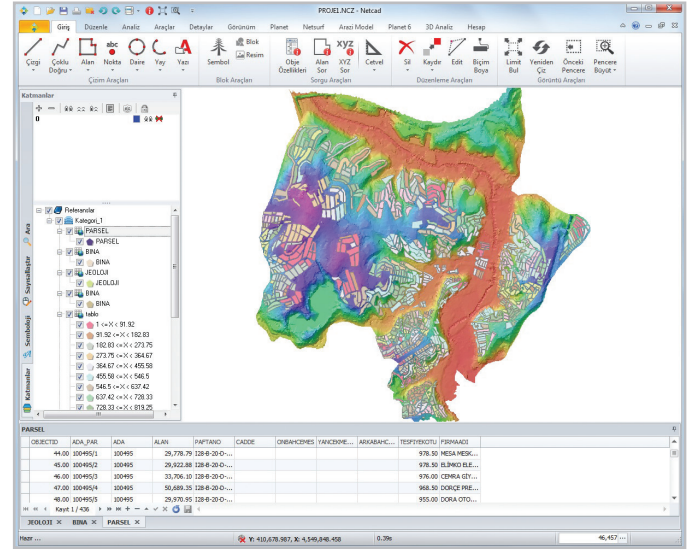
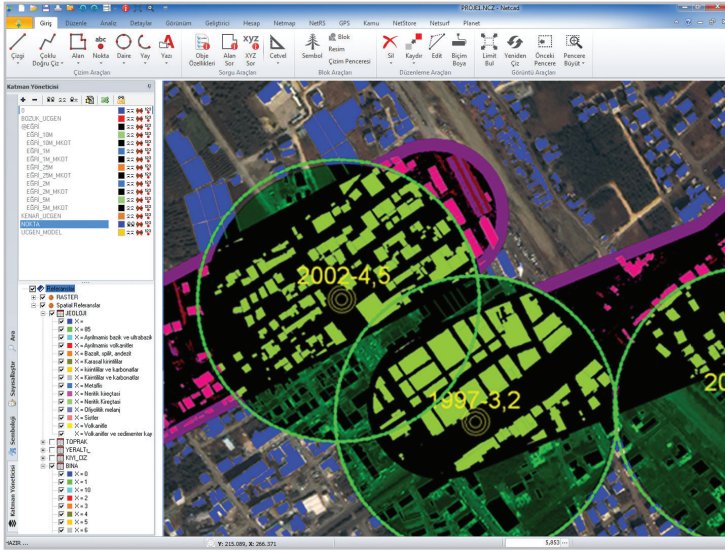


(Bu eğitim her meslek grubuna özel olarak hazırlanmış olan veri setleri ve GIS proje süreçleri üzerinden gerçekleştirilir.)



Eğitimin Tanımı;

'GIS-Coğrafi Bilgi Sistemleri Sertifikalı Eğitim Programı', Coğrafi Bilgi Sistemleri konusundaki temel kavramlar, veri yapıları, veri üretim teknikleri, uzaktan algılama, SQL sorgulama, veritabanı yönetimi konularını ve Netcad GIS programının kullanımı ile uygulamalarla GIS projesi oluşturma, GIS analizleri ve oluşturulan projelerin yönetilme süreçlerini baştan sona içeren bir programdır.



Hedef Grup;

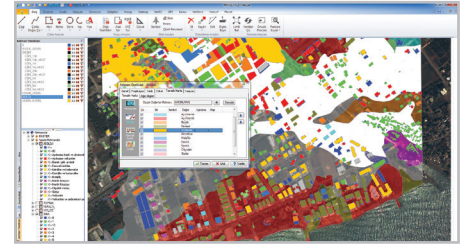
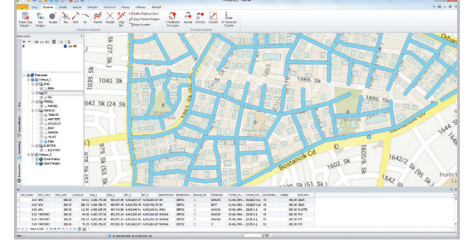
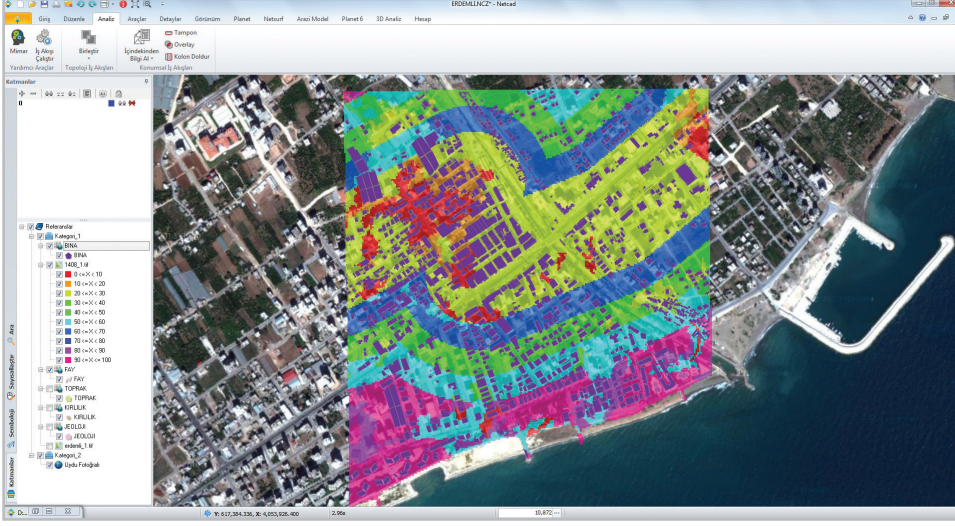
Bu eğitim GIS yapısında proje üretimine yönelik tüm sektörlerin temel ihtiyacı niteliğindedir. GIS projeleri üreten ve kullanan tüm meslek grupları, harita, inşaat, orman, ziraat, maden, çevre, jeoloji, hidrojeoloji mühendisleri, şehir planacıları, mimarlar, teknikerler, harita ve proje bağımlı çalışan tüm sektör çalışanları, yöneticiler; akademisyen, öğrenci ve eğitmenlere yönelik olarak hazırlanmıştır.

Hedefler;

Kullanıcı bu eğitimi tamamladığında,

- GIS-CBS veri yapıları, ilişkisel veri tabanı yönetim sistemleri, harita, projeksiyon bilgisi konularında bilgi sahibi olabilecek,
- GIS proje veritabanı kavramsal tasarımı, uygulaması ve yönetimini yapabilecek,
- Netcad GIS programını GIS projeleri oluşturmada kullanabilecek,
- Veri üretimi, veri depolama ve veri yönetimi süreçlerini farklı proje tür ve ölçeklerinde uygulayabilecek,
- Netcad' in gelişmiş GIS fonksiyonları ve Mimar sayesinde farklı özelliklerde veri üretimi ve analizler yapabilecek,
- Raster (SRTM, DEM vb.) ve vektör yapıdaki sayısal arazi verilerinden iki ve üç boyutlu GIS analizleri yapabilecek,
- Projelerini istediği özelliklere göre görüntüleyebilecek, sorgulayabilecek ve raporlayabilecek,
- Proje aşamalarında verisini online haritalar ile görüntüleyebilecek,
- Proje çıktılarını istenilen şablon yapıda alabilecek,
- Ürettiği projeleri Google Earth'e aktarabilecektir.

(Bu eğitim her meslek grubuna özel olarak hazırlanmış olan veri setleri ve GIS proje süreçleri üzerinden gerçekleştirilir.)



nk001a/GIS - Coğrafi Bilgi Sistemleri Eğitim Programı

Bölüm 1.

GENEL KAVRAMLAR

- GIS veri yapıları ve veri üretim teknikleri
- GIS projeleri için harita ve projeksiyon bilgisi
- Proje temel parametrelerinin oluşturulması

Bölüm 2.

GIS PROJE ALTLIK VERİLERİNİN HAZIRLANMASI

- Raster hazırlık işlemleri
- Coğrafi referanslama - raster dönüşüm işlemleri
- Online haritaların kullanılması
- Farklı formatların GIS projelerinde kullanılması

Bölüm 3.

PROJE VERİ TABANI İŞLEMLERİ

- Veri tabanı kavramsal tasarımı
- Farklı VTYS'lerin kullanımı (Access, SQL Server, Oracle, Postgre vb.)
- Proje veri tabanının oluşturulması

Bölüm 4.

VERİ ÜRETİMİ İŞLEMLERİ

- GIS-CBS verilerinin üretilmesi
- Mevcut verilerin GIS entegrasyonu

Bölüm 5.

PROJE YÖNETİMİ

- Proje görüntüleme işlemleri
- Tematik haritalama işlemleri
- Etiket ve semboloji işlemleri
- Basit sorgulama işlemleri
- SQL sorgulama işlemleri
- Geocoding, GeoRSS işlemleri
- Raporlama işlemleri

Bölüm 6.

ANALİZLER ve PROJE İŞ AKIŞ MODELLERİ

- Proje iş akış modellerinin tasarlanması
- GIS analiz modellerinin tasarlanması (tampon, etkilenme, overlay vb.)

Bölüm 7.

PAFTALAMA, LEJAND ve ÇIKTI İŞLEMLERİ

- Proje çıktı şablonlarının oluşturulması ve kullanımı
- Mevzuatlara uygun otomatik paftalama işlemleri

Bölüm 8.

GÖNDER İŞLEMLERİ

- Google Earth'e veri ve proje aktarım işlemleri
- Verilerin e-posta olarak gönderilmesi işlemi
- Verilerin ekran görüntüsünün e-posta ile gönderilmesi işlemi